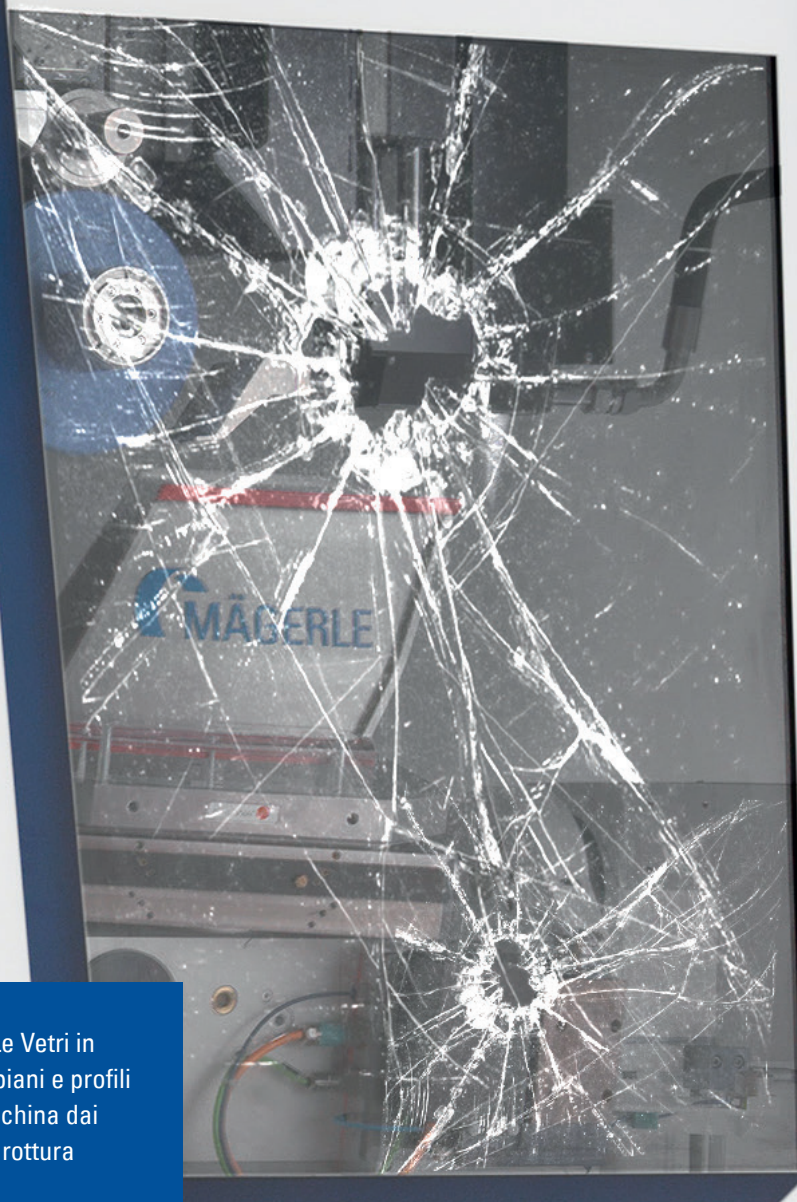


VETRI IN POLICARBONATO

SICUREZZA OTTIMALE GRAZIE
ALLA SOSTITUZIONE REGOLARE



Protetto grazie alle Vetri in policarbonato: Le Vetri in policarbonato sulla vostra rettificatrice per piani e profili MÄGERLE proteggono l'operatore della macchina dai frammenti di una mola in frantumi in caso di rottura della macchina.

maegerle.com

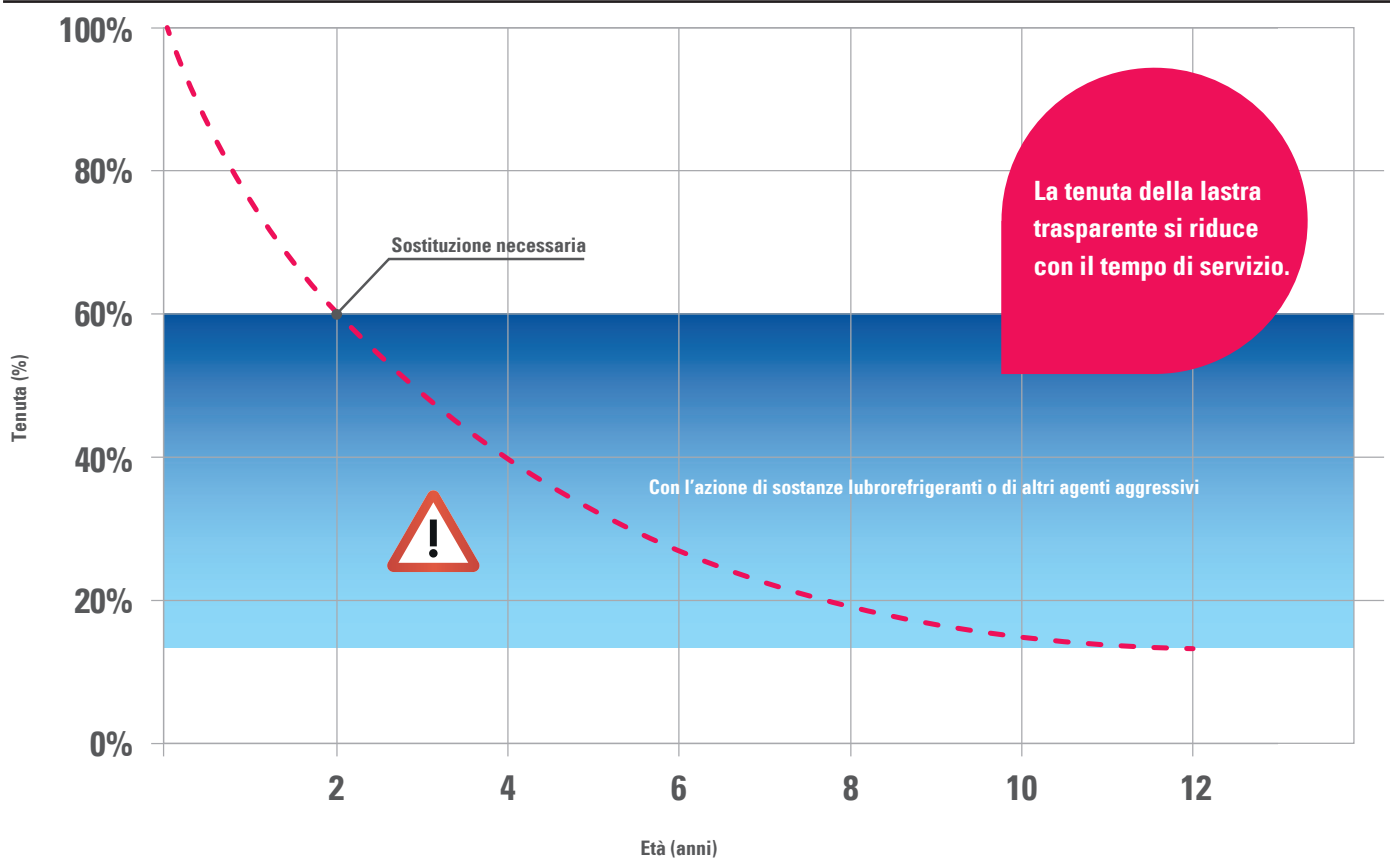
MÄGERLE

SICUREZZA OTTIMALE IN CASO DI ROTTURA DELLA MACCHINA

Per una sicurezza ottimale, la norma europea EN 13218 raccomanda di sostituire le lastre in policarbonato ogni due anni. Verificate quindi l'età delle lastre della vostra rettificatrice MÄGERLE. In caso di crepe o graffi visibili, o se si riscontra penetrazione di lubrorefrigerante, è necessario procedere alla sostituzione immediata. L'uso di refrigeran-

ti, oli e grassi riduce la durata della lastra trasparente in policarbonato. Queste sostanze favoriscono la porosità riducendo la tenuta del materiale durante l'azione meccanica. Generalmente questo indebolimento non è rilevabile visivamente ma, aumentando il tempo di servizio, rappresenta un grave rischio per la sicurezza dell'operatore.

INVECCHIAMENTO DELLE LASTRE TRASPARENTI IN POLICARBONATO NELLE MACCHINE UTENSILI



Contatto:

Mägerle AG Maschinenfabrik
Allmendstrasse 50
CP 123
8320 Fehraltorf
Svizzera
Tel. +41 43 355 66 00
customer care@maegerle.com
www.maegerle.com